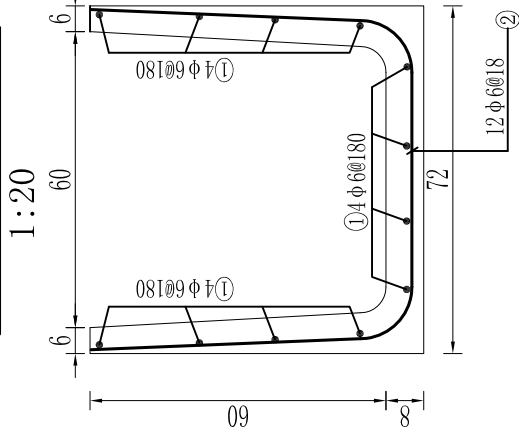
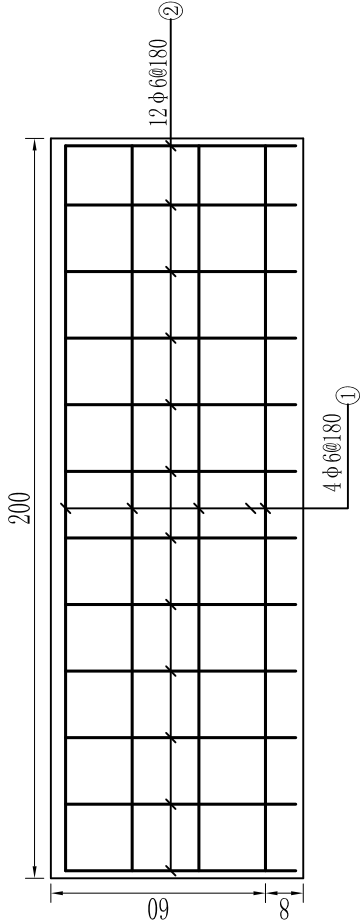


UJ600矩形渠配筋图



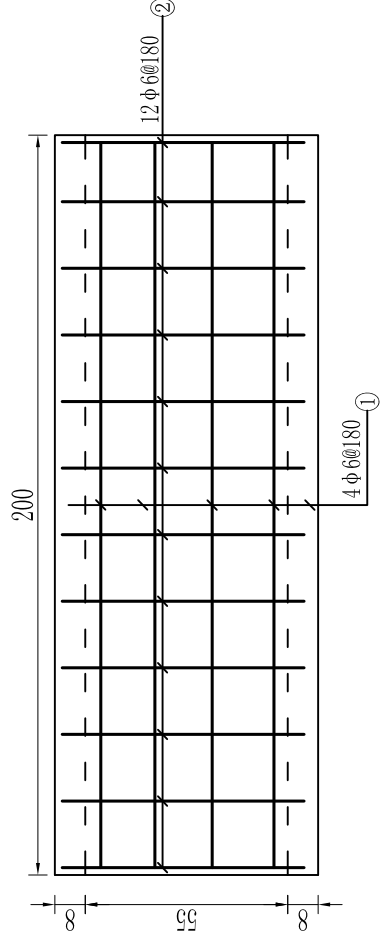
边墙配筋图

1:20



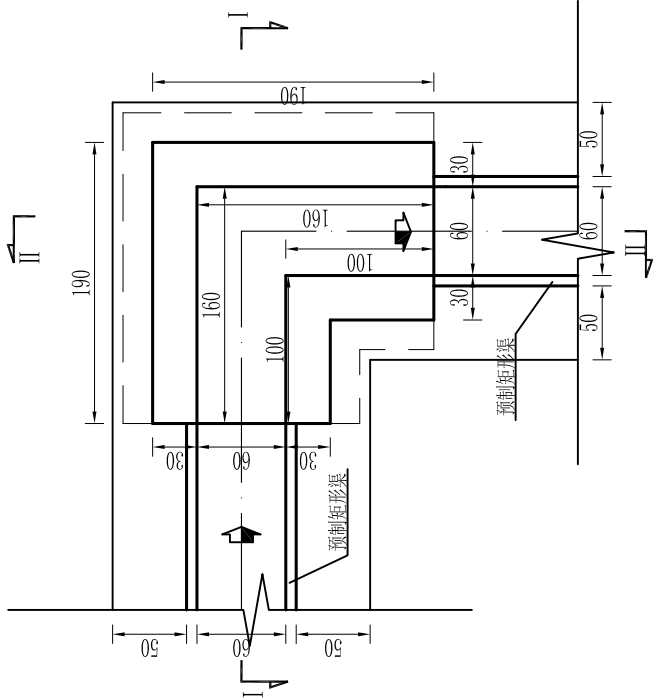
底板配筋图

1:20



渠道拐角平面设计图

1:50

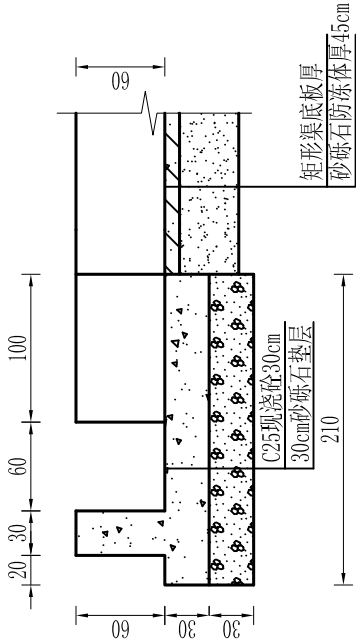


单节UJ600渠道构件钢筋表

编号	形状	直径 (mm)	长度 (mm)	根数	总长 (m)	米重 (kg/m)	质量 (kg)
①		φ6	2005	12	24.06	0.222	5.34
②		φ6	1891	12	22.69	0.222	5.03
钢筋净重10.37kg, 毛重11.20kg (含8%损耗)							

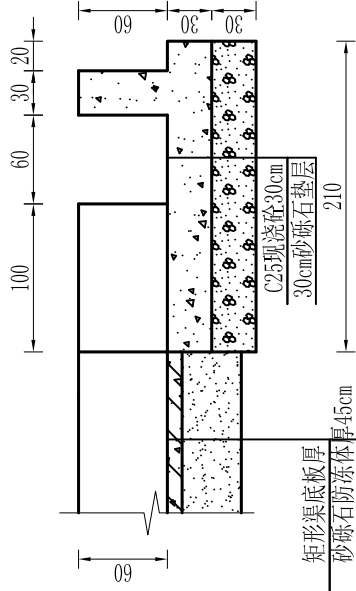
I—I

1:50



II—II

1:50



说明:

1. 本图尺寸除钢筋直径和间距以mm计, 其余以厘米计。
2. 本工程砼强度等级预制矩形槽采用C35, 其余均采用C30, 抗渗等级均为W6, 抗冻等级均为F200。
3. 粘性土压实度不小于0.91, 非粘性土相对密度不小于0.70。
4. 拐角长度及角度可根据实际施工情况调整。

中叙设计集团有限公司

批准	审查	校核	设计	发证单位	设计证号	比例	见 图	日 期	技 施	阶段
李 华	彭 柯	黄 成 实		四川省住房和城乡建设厅	A251022899	比 例	见 图	日 期	渠 道	部 分
2023年新和县依其艾日克镇 防渗渠建设项目										
依其艾日克镇加依村1、2、3、4斗渠 渠道横断面设计图(二)										
2023年9月										
XHX-NERSI-MC-FZ-QD-HDM-02										